

## ZNACZNIKI

Po zapoznaniu się z ramami dokumentu HTML, możemy zacząć wprowadzać tekst na naszą stronę. Pomiedzy `<body>` a `</body>` możemy wprowadzać nasz kod HTML, tekst, zdjęcia, etc.

`<html>`

`<head>`

`<title>ZNACZKI</title>`

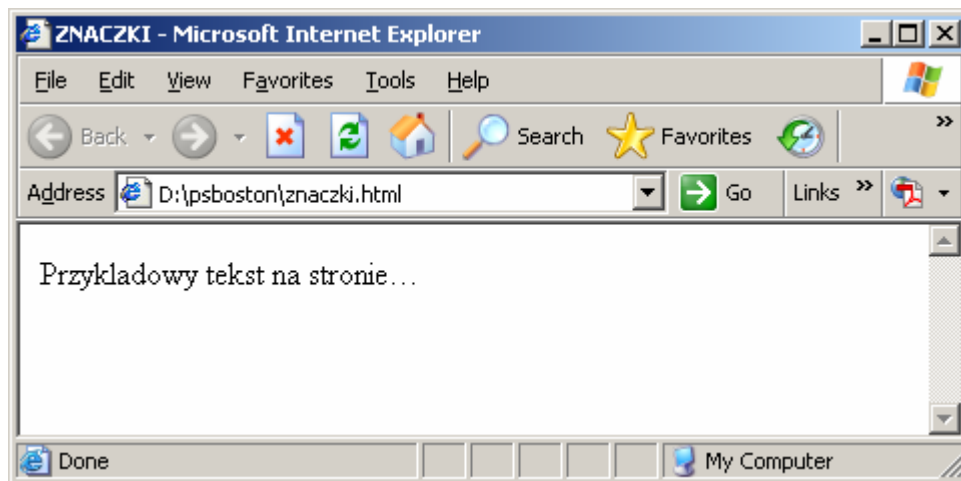
`</head>`

`<body>`

**Przykładowy tekst na stronie...**

`</body>`

`</html>`



Znaczkki (ang. "tags") umożliwiają nam formatowanie tekstu i innych elementów na naszej stronie. Znaczkki umieszczają się w nawiasach ostrych np.: `<CENTER>` nie pojawią się one na stronie internetowej, jednakże ich działanie będzie widoczne.

Znaczkki można podzielić na otwierające np.: `<CENTER>` i zamykające np.: `</CENTER>`. Różnica jest taka, że znaczkki zamykające posiadają dodatkowo ukośnik przed kodem. Pomiedzy znaczkkiem otwierającym a zamykającym możemy wstawić nasz tekst do formatowania. Tekst dla znaczków może być wpisywany dużymi literami lub małymi.

Podstawy:

`<center>Tekst zostanie wyśrodkowany</center>`

`<b>Czcionka pogrubiona</b>`

`<i>Czcionka ukośna</i>`

`<u>Czcionka podkreślona</u>`

`<br>` Działa na zasadzie przysisku "ENTER", czyli kończy daną liniijkę i przechodzi do następnej. Ten znaczek niewymaga znaczka zakończającego.

`<p>` Ten znaczek działa jak paragraf. `</p>`

Przeanalizujmy poniższy kod:

```
<html>
```

```
<head>
```

```
<title>ZNACZKI</title>
```

```
</head>
```

```
<body>
```

**Przykładowy tekst na stronie...**

```
<br>Tutaj jesteśmy linijkę niżej...
```

```
<p>Tutaj zaczynamy paragraf...</p>
```

```
<p><b>Czcionka pogrubiona</b></p>
```

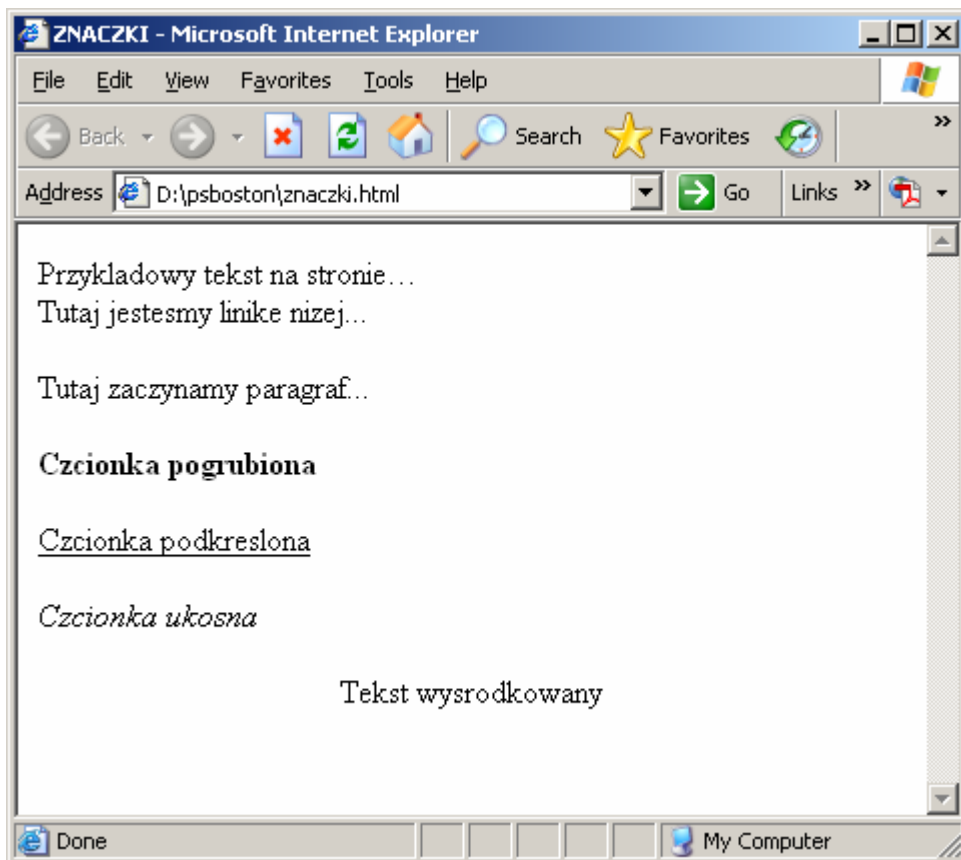
```
<p><u>Czcionka podkreślona</u></p>
```

```
<p><i>Czcionka ukosna</i></p>
```

```
<p><center>Tekst wysrodkowany </center></p>
```

```
</body>
```

```
</html>
```



Niektóre znaczkki posiadają atrybuty, które można wstawić w znaczkku otwierającym bezpośrednio za jego nazwą w odstępnie jednej spacji.

Dany tekst można wyrównać do lewej używając atrybutu: **align="left"** również można wyśrodkować używając atrybutu **align="center"**, można też wyrównać do prawej używając atrybutu **align="right"**.

Przykład:

<html>

<head>

<title>ZNACZKI</title>

</head>

<body>

<p align="left">Tekst wyrównany do lewej</p>

<p align="center">Tekst wysrodkowany</p>

<p align="right">Tekst wyrównany do prawej</p>

</body>

</html>

